

Relatório da Administração

Atendendo às disposições legais vigentes, apresentamos as demonstrações financeiras e as informações relevantes do exercício findo em 31 de dezembro de 2017. Resultados e Evolução Patrimonial - A carteira de seguros de Auto, que representa 71% das operações, atingiu a marca de 1,3 milhão de veículos segurados...

Dentre os projetos para se aproximar dos corretores, o Grupo Liberty Seguros investe no Programa Conexão. A iniciativa oferece um pacote de ações com o objetivo de estreitar os laços entre a seguradora e esses profissionais e é baseado em cinco pilares: comunicação, incentivo, encantamento, treinamento e inovação.

conquistas e os momentos que realmente importam quando escolhem os seguros da companhia. A inovação também tem sido parte da estratégia que move o Grupo Liberty Seguros. Em 2017, a seguradora lançou o aplicativo Direção em Conta, para oferecer uma precificação mais justa ao consumidor...

BALANÇOS PATRIMONIAIS - 31 de dezembro de 2017 e 2016 (Em milhares de reais)

Table with columns: Ativo/Circulante, Notas, 31/12/17, 31/12/16. Rows include Disponíveis, Caixa e bancos, Equivalente de caixa, Aplicações, etc.

Table with columns: Passivo/Circulante, Notas, 31/12/17, 31/12/16. Rows include Contas a pagar, Obrigações a pagar, Impostos e encargos sociais, etc.

DEMONSTRAÇÃO DAS MUTAÇÕES DO PATRIMÔNIO LÍQUIDO

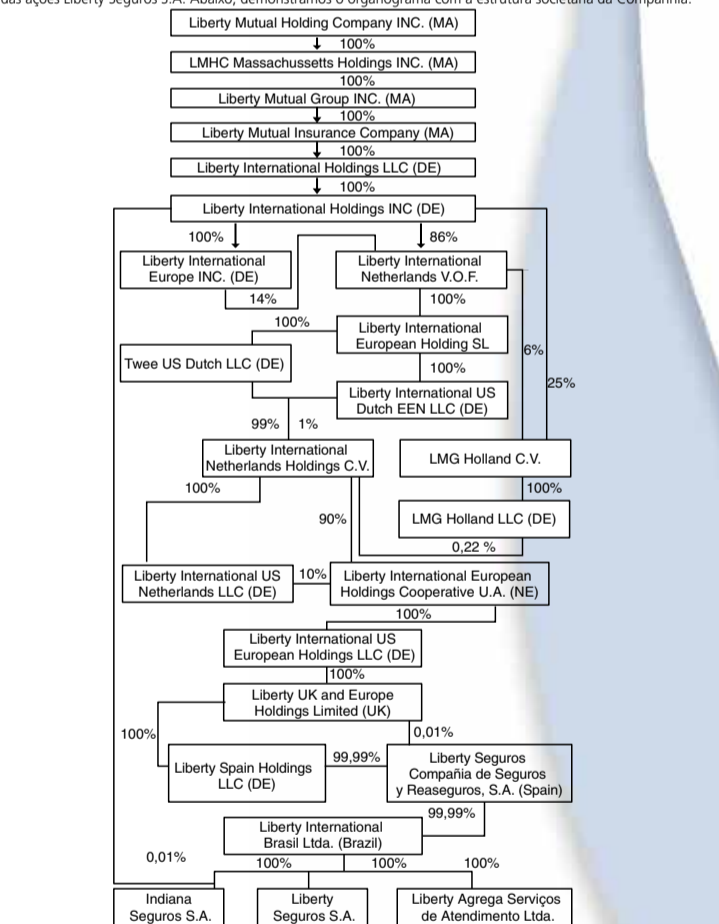
Table with columns: Descrição, Saldo em 31 de dezembro de 2015, Reserva de lucros, Reserva estatutária, Reserva legal, Ajustes com títulos e valores mobiliários, Lucros acumulados, Total. Rows include Saldos em 31 de dezembro de 2015, Reserva de lucros, etc.

NOTAS EXPLICATIVAS ÀS DEMONSTRAÇÕES FINANCEIRAS

EXERCÍCIO FINDO EM 31 DE DEZEMBRO DE 2017 (Em milhares de reais)

1. CONTEXTO OPERACIONAL

A Liberty Seguros S.A. (doravante "Companhia") foi constituída em 1º de setembro de 2005, uma sociedade por ações de capital fechado com sede e escritório principal localizados na Rua Dr. Geraldo Campos Moreira, 110, São Paulo, Estado de São Paulo - Brasil.



Em 2008, a holding do grupo, Liberty International Brasil Ltda., concretizou a aquisição da Indiana Seguros S.A., empresa autorizada pela Superintendência de Seguros Privados (SUSEP) a operar com seguros dos ramos Elementares e de Vida. Os serviços prestados entre essas instituições e os custos da operação administrativa são absorvidos segundo critério de rateio que consideram a razoabilidade e sinergia das operações realizadas em conjunto ou individualmente.

2. APRESENTAÇÃO E ELABORAÇÃO DAS DEMONSTRAÇÕES FINANCEIRAS

As demonstrações financeiras compreendem os balanços patrimoniais, as demonstrações de resultado, do resultado abrangente, as demonstrações das mutações do patrimônio líquido, as demonstrações dos fluxos de caixa da Companhia, e as notas explicativas conforme legislação em vigor. a) Declaração de conformidade: Em 30 de julho de 2015, foi emitida a Circular SUSEP nº 517/15 que dispõe sobre as alterações das normas contábeis a serem observadas pelas entidades abertas de previdência complementar...

única norma para reconhecimento de receita aplicável a todas as companhias em todos os segmentos, exceto para contratos de seguros. A criação de uma única norma representa uma mudança significativa da prática atual, que contém diversas literaturas específicas para indústrias e transações.

3. POLÍTICAS CONTÁBEIS As principais políticas contábeis utilizadas na preparação das demonstrações financeiras estão demonstradas a seguir. Essas políticas foram aplicadas consistentemente para todos os períodos comparativos apresentados, exceto quando indicado o contrário, al Disponível e equivalentes de caixa, Disponível e equivalentes de caixa incluem dinheiro em espécie, reser...

DEMONSTRAÇÃO DO RESULTADO

EXERCÍCIOS FINDOS EM 31 DE DEZEMBRO DE 2017 E 2016 (Em milhares de reais, exceto o lucro líquido por ação)

Table with columns: Demonst. do resultado do exercício, Notas, 31/12/17, 31/12/16. Rows include Prémios emitidos, Variações das provisões técnicas de prémios, Prémios ganhos, etc.

DEMONSTRAÇÃO DO RESULTADO ABRANGENTE

EXERCÍCIOS FINDOS EM 31 DE DEZEMBRO DE 2017 E 2016 (Em milhares de reais)

Table with columns: Lucro líquido do exercício, Ajustes com títulos e valores mobiliários, Efeito tributário sobre ajustes com títulos e valores mobiliários, etc.

DEMONSTRAÇÃO DE FLUXO DE CAIXA - MÉTODO INDIRETO

EXERCÍCIOS FINDOS EM 31 DE DEZEMBRO DE 2017 E 2016 (Em milhares de reais)

Table with columns: Atividades operacionais, Lucro líquido do exercício, Ajustes para: Depreciações e amortizações, Perda por redução ao valor recuperável dos ativos, etc.

VARIAÇÃO NAS CONTAS PATRIMONIAIS

Table with columns: Ativos financeiros, Créditos das operações com seguros e resseguros, Ativos de resseguro, etc.

Atividade operacional: Lucro líquido do exercício 110.095 75.062 Ajustes para: Depreciações e amortizações 16.023 12.145 Perda por redução ao valor recuperável dos ativos 578 (2.684) Depósitos de transferência de imóveis e intangíveis 110.993 75.062 Outros ajustes 136.306 120.989

11. PROVISÕES TÉCNICAS - SEGUROS

As provisões técnicas decorrentes de contratos de seguros, segundo as práticas contábeis no Brasil, são constituídas de acordo com as determinações do Conselho Nacional de Seguros Privados - CNSP, e da Superintendência de Seguros Privados - SUSEP, cujos critérios, parâmetros e fórmulas são documentados em Normas Técnicas Atuariais - NTA. Os Custos de Aquisição Diferidos são constituídos pelas parcelas devedoras em decorrência de contratos de seguros, cujo período do risco ainda não decorreu e são apropriados ao resultado proporcionalmente ao prazo decorrido...



